

# パデル事業説明資料

～パデルが創り出す  
スポーツの新たな未来～

<http://www.padelasia.jp>



2025年4月  
株式会社PADEL ASIA  
代表取締役 玉井勝善

# 会社概要



社名	株式会社Padel Asia(Padel Asia inc.)
所在地	<本社> 〒153-0063 東京都東京都目黒区目黒1-4-16 <ヘッドオフィス> 〒101-0026 東京都千代田区神田佐久間河岸78-3 柴田ビル3F <パデル東京/施設> 〒177-0053 東京都練馬区関町南1-4-48 <パデル名古屋/施設> 〒460-0011 愛知県名古屋市中区大須3-10-26 Multina Box 3F <パデル東京ミズマチ/施設> 〒131-0033 東京都墨田区向島1-32-4
設立	2015年10月1日
取締役	代表取締役：玉井 勝善 / 取締役：木村 公彦 / 取締役：熊木 淳一
資本金	1,750万円（資本準備金 1,650万円）
事業内容	パデル施設の経営及び運営及びコンサルティング、パデル関連商品の輸入・販売
社員	役員3名・従業員4名・アルバイト10名
運営クラブ	パデル東京 2016年12月3オープン（善福寺公園テニスクラブ内） パデル名古屋 2019年8月オープン（愛知県愛知県名古屋市中区大須） パデル東京ミズマチ 2023年1月オープン（東京都墨田区向島）
代表者略歴	2001年09月 Web制作・開発・人材派遣を手がける株式会社SORAを創業（26歳） 2015年10月 パデルとの出会いに衝撃を受け、SORAの代表取締役を退任しPadelAsiaを創業 2015年12月 クラウドファンディングを行いスポーツ過去最高額の資金を調達(785万円/352名) 2016年04月 一般社団法人 日本パデル協会を設立し副会長に就任 2016年12月 東京都初となるパデル施設「パデル東京」を練馬区にオープン 2017年11月 国内最大「三菱地所アクセラレーター」で255社の中から優秀賞として採択 2019年8月 愛知県初となるパデル施設「パデル名古屋」を名古屋市中区大須にオープン 2019年09月 「TAKENAKA アクセラレーター」で144社の中から優秀賞として採択 2023年1月 東京スカイツリーの麓「パデル東京ミズマチ」を墨田区にオープン

# パデルとは？

1974年にスペインで誕生した「**テニス**」をベースとしたラケットスポーツ。

スペインでは**国民が行うスポーツ第一位**です。

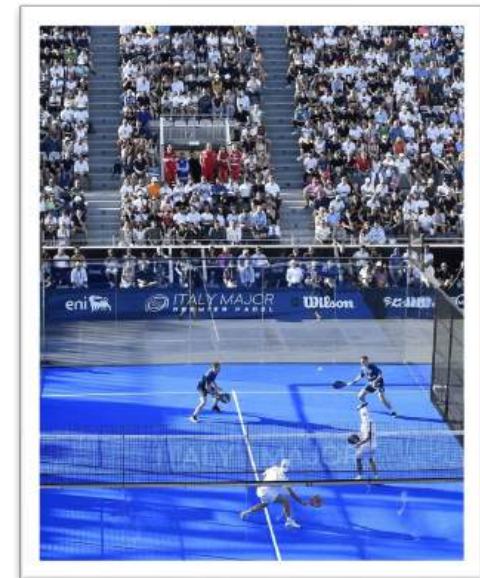
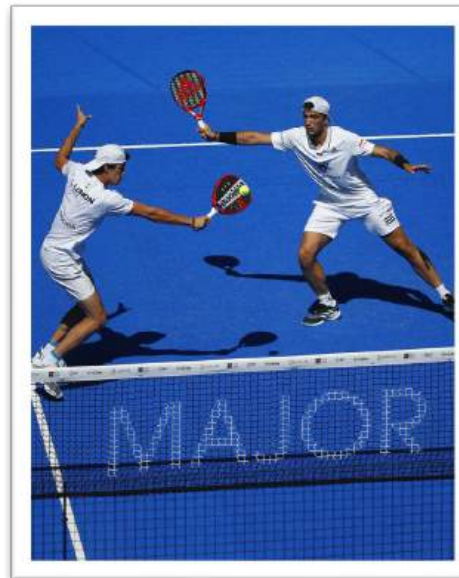
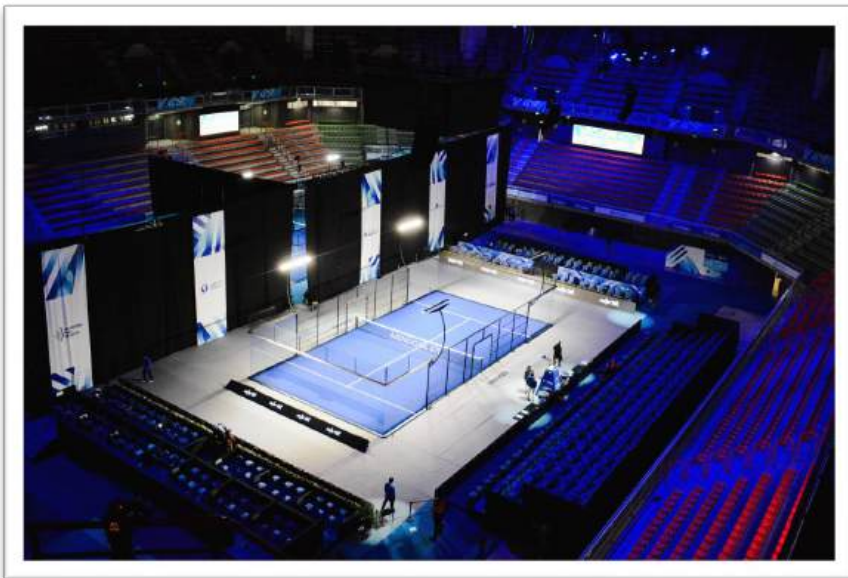


※:パデルの起原は1969年にメキシコでスペイン人のAlfonso de Hohenlohe氏が原型を発明したと言われています。

# パデルのルール？

## 基本ルール

- 基本ルールはほぼ**テニスと同様**でダブルスのみ
- **強化ガラスと金網**に囲われたパデル専用コート
- **ガラス・金網にワンバウンドしてあたってボールを打ち返すことが可能**



# トッププロの大会映像 パデル紹介映像を ご覧ください。

## World Padel Tour

↓↓ トッププロが参戦する国際大会の映像はこちらからご覧ください（約30秒） ↓↓

<https://drive.google.com/file/d/1IQHBsIkBJY5bMHDRhIRscZwVvAF-I5N9/view?usp=sharing>

↓↓ パデル施設の紹介映像をご覧ください（約3分） ↓↓

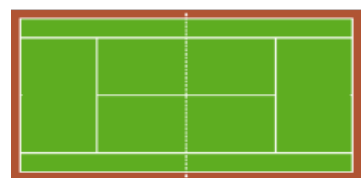
<https://youtu.be/IpAIukupUTw>



(1) 老若男女、誰でも楽しめる。  
対象となるユーザー層が幅広い。



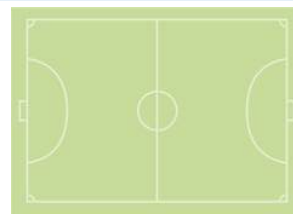
(2) ソーシャルスポーツ  
コミュニティが創りやすい。



テニス 1面



パデル 2面



フットサル 1面



パデル 3面

(3) 少スペースで土地効率が良い。(縦20m×横10m/60坪)

「スポーツとしての魅力 + 事業性 + 社会課題の解決」  
= “今” 価値のある事業

# スポーツ市場の未来



内訳

### 10兆円に迫る国内のスポーツ産業

スポーツ産業の内訳

スポーツ興行 約2100億円		
●プロ野球 約1200億円	●Jリーグ 765億円	●相撲 165億円

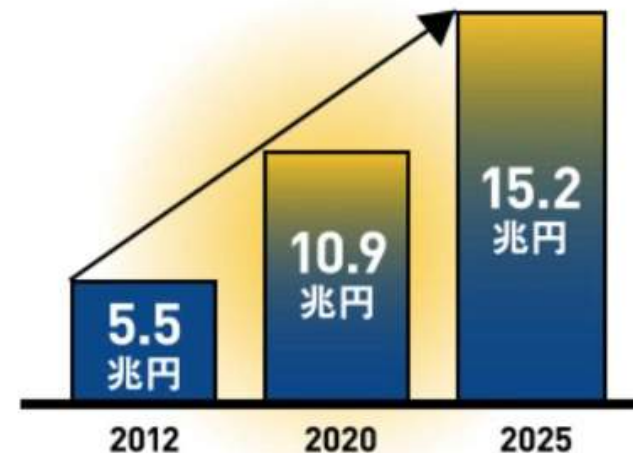
スポーツ用品 2兆0250億円	
ゴルフ 4000億円	登山・キャンプ 1490億円
テニス・卓球・バドミントン 1020億円	釣具・スキューバ 3100億円
野球・ソフトボール 1050億円	スポーツ自転車 1560億円
スキー・スケート 1680億円	スポーツウェア 2490億円
スノーボード	スポーツシューズ 1570億円
	その他 2290億円

スポーツ施設 2兆0710億円	
ゴルフ場・ゴルフ練習場 1兆2760億円	スイミングプール 1540億円
フィットネスクラブ 4160億円	ボウリング場 910億円
	その他 1340億円

## スポーツ産業 = 成長産業

2025年、15兆円  
スポーツで稼ぐ国へ  
日本のスポーツ市場規模予測

出所: スポーツ庁「スポーツ未来開拓会議中間報告」、日本政策投資銀行「2020年を契機としたスポーツ産業の発展可能性および企業によるスポーツ支援」(2015年5月発表)を基に作成



拡大が見込める魅力的なマーケット～



**130+** countries

**30M** Players

**19,800** Clubs

**6.3M** Courts

## PARTICIPATION



\*As of 31/12/23

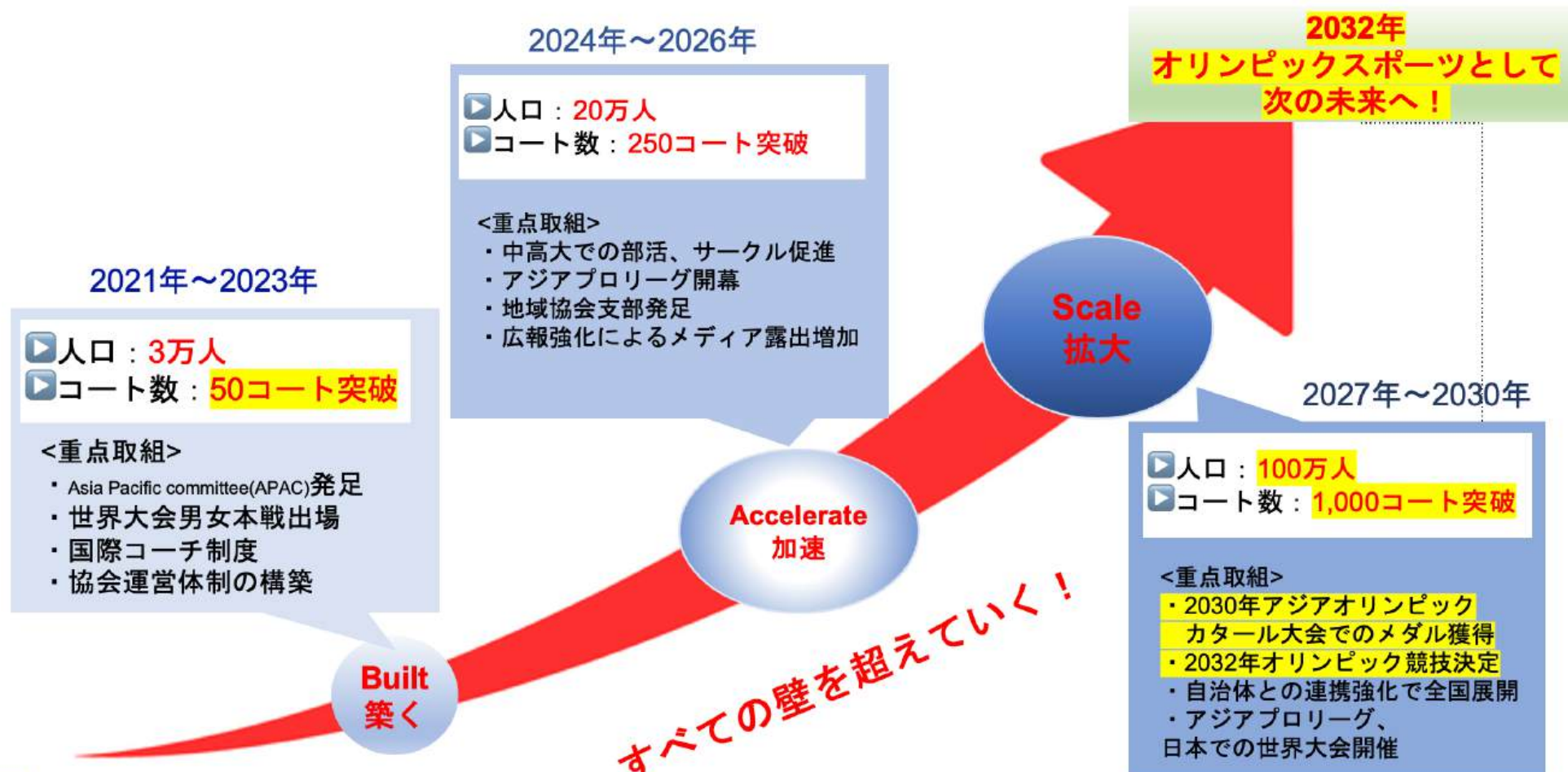
拡大を続けるパデルの世界マーケットと発展途上なアジアマーケット。

**タイムマシンモデルで日本、そしてアジア諸国へ一気に拡大!!**

2018年市場規模:1,600億円 ⇒ **2030年1兆円**市場へ



# 日本国内のパデルマーケットの未来

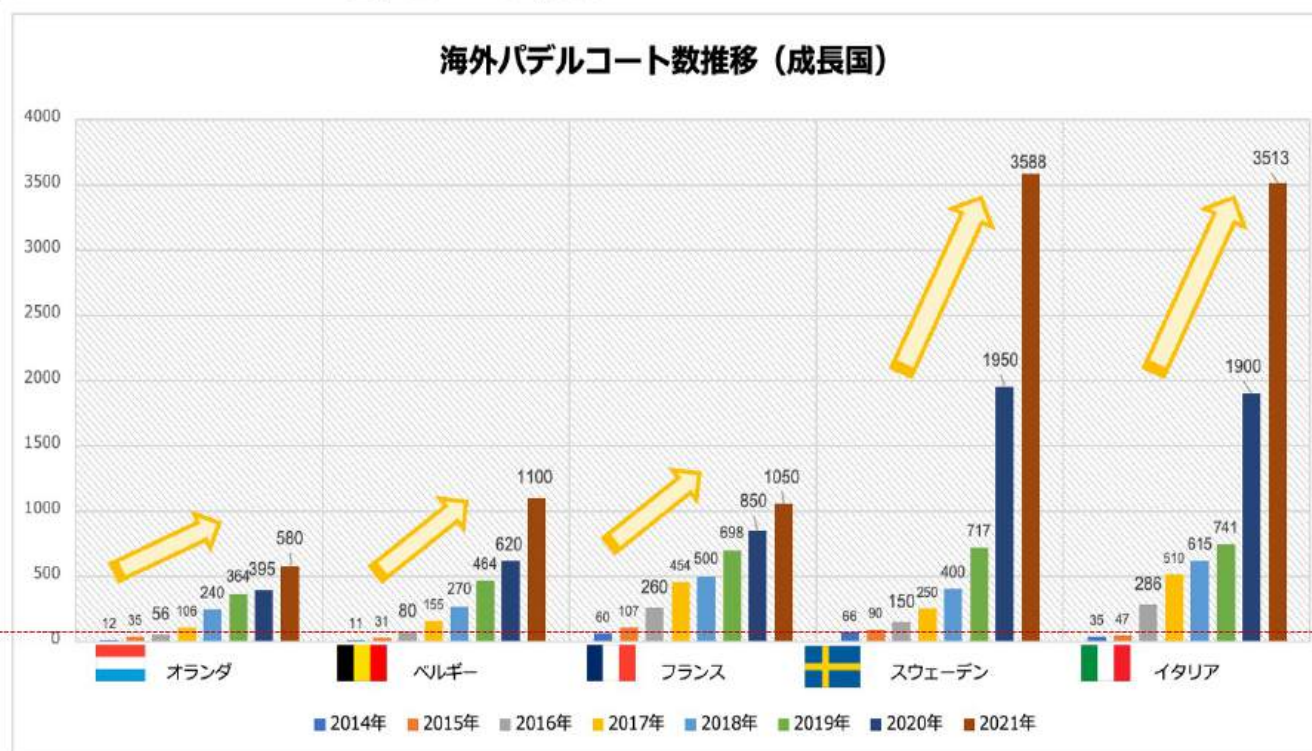


# 主要国のパデルコート数推移（スペインを除く）

## 『50コートの法則』

パデル成長過程では国内パデルコート数が50コートを超えると急増する傾向に。  
日本は2024年内に50コートを超える見込み

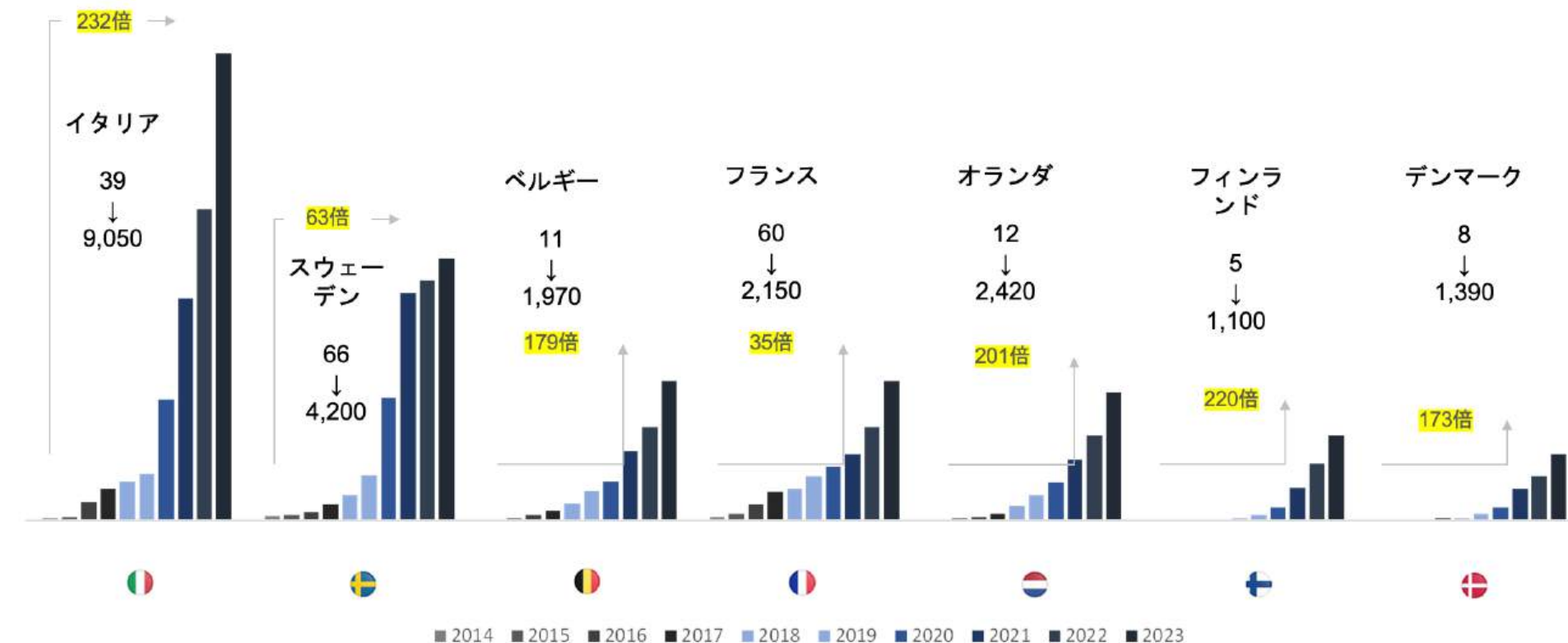
50コート



- ・50コートをターニングポイントとして、コート数増加が明確に
- ・その後もマーケットは継続拡大傾向

# 急増するパデルコート

## ヨーロッパ各地で僅か9年でパデルコート数が激増 (2014年⇒2023年比較)



# 日本のパデルコート数

施設数	1	2	3	4	5	6	7	8	9	10	11	12	13	14	15	16	17	18	19	20	21	22	23	24	合計
エリア	埼玉	大阪	三重	奈良	京都	東京	三重	千葉	三重	兵庫	愛知	千葉	大阪	大阪	千葉	広島	大阪	神奈川	東京	埼玉	東京	福岡(初)	三重	京都	北海道(初)
開業	2013年10月	2014年4月	2015年4月	2015年8月	2016年4月	2016年12月	2017年12月	2018年5月	2018年12月	2019年3月	2019年8月	2019年12月	2020年11月	2021年2月	2021年10月	2021年11月	2022年2月	2022年3月	2022年8月	2022年9月	2023年1月	2024年6月	2024年9月	2025年2月	2025年5月
運営会社	清立商工	清立商工	日本パデル	Lateral	Ysガーデン	Padel Asia	Qサポート	スポーツアカデミア	Ariel Padel Club	エスペランサ神戸	Padel Asia	GIRDINO	清立商工	タデイ	スポーツアカデミア	RISE	清立商工	サニーパートナーズ	TSUBASA	五百川商事	Padel Asia	Crossroad・Homotown・Sports	高橋様	京田辺市	虻田郡二セコ町
施設名	パデルワン所沢	くにじまパデルコート	ソラナパデル	Lateral奈良	パデル京都	パデル東京	パデル桑名	パデル名古屋	Ariel Padel Club	パデル神戸プラス	パデル名古屋	GIRDINO	パデルフンしんかな	パデル大阪	パデルアカデミア佐倉	RISE	パデルワンほした	PADEL CLUB CHIGAS AKI	キャプテン翼パデル調布	アッセンブル大宮	パデル東京ミズマチ	パデル福岡	四日市パデル330	京田辺市	ホテルリゾート
住所	埼玉県所沢市	大阪府東淀川区	三重県鈴鹿市	奈良市押熊町	京都市左京区	練馬区関町	三重県桑名	千葉県千葉市	三重県名張市	兵庫県神戸市	愛知県名古屋市中区	千葉県千葉市稲毛区	大阪府堺市新金岡	大阪府大阪市生野区	千葉県佐倉市	広島県広島市	大阪府交野市星田	神奈川県茅ヶ崎市香川	東京都調布市	埼玉県大宮市	東京都墨田区	福岡県福岡市東区	三重県四日市市	京都府京田辺市	虻田郡二セコ町
コート数	3	1	1	1	2	2	2	4	2	1	2	2	3	1	2	1	2	2	4	3	3	2	1	1	2
特徴	インドア1面 フットサル併設	テニス施設内	インドア	フットサル併設	パデル単独	テニスクラブ内	パデル単独	インドア2面 フットサル・ジム複合	パデル単特	フットサル併設	商業ビル屋上	パデル単独	商業ビル屋上	インドアフットサル併設	フットサル併設	自社敷地内	テニス&パデル複合	パデル単独	フットサル併設	フットサル併設	パデル単独	パデル単独	パデル単独	パデル単独	パデル単独
スクール有無	△	△	○	×	○	○	×	○	○	○	○	○	○	△	○	×	○	○	○	○	○	○	△	△	△

50

2022年 21施設/40コート → 2023年 21施設/44コート → 2024年 23施設/47コート → 2024年3月時点 24施設/50コート (コート数6%↑)

# パデルがオリンピック種目に！

- 2022年10月：南アメリカゲームズでパデルが正式種目化
- 2023年10月：ヨーロッパゲームでパデルが正式種目化

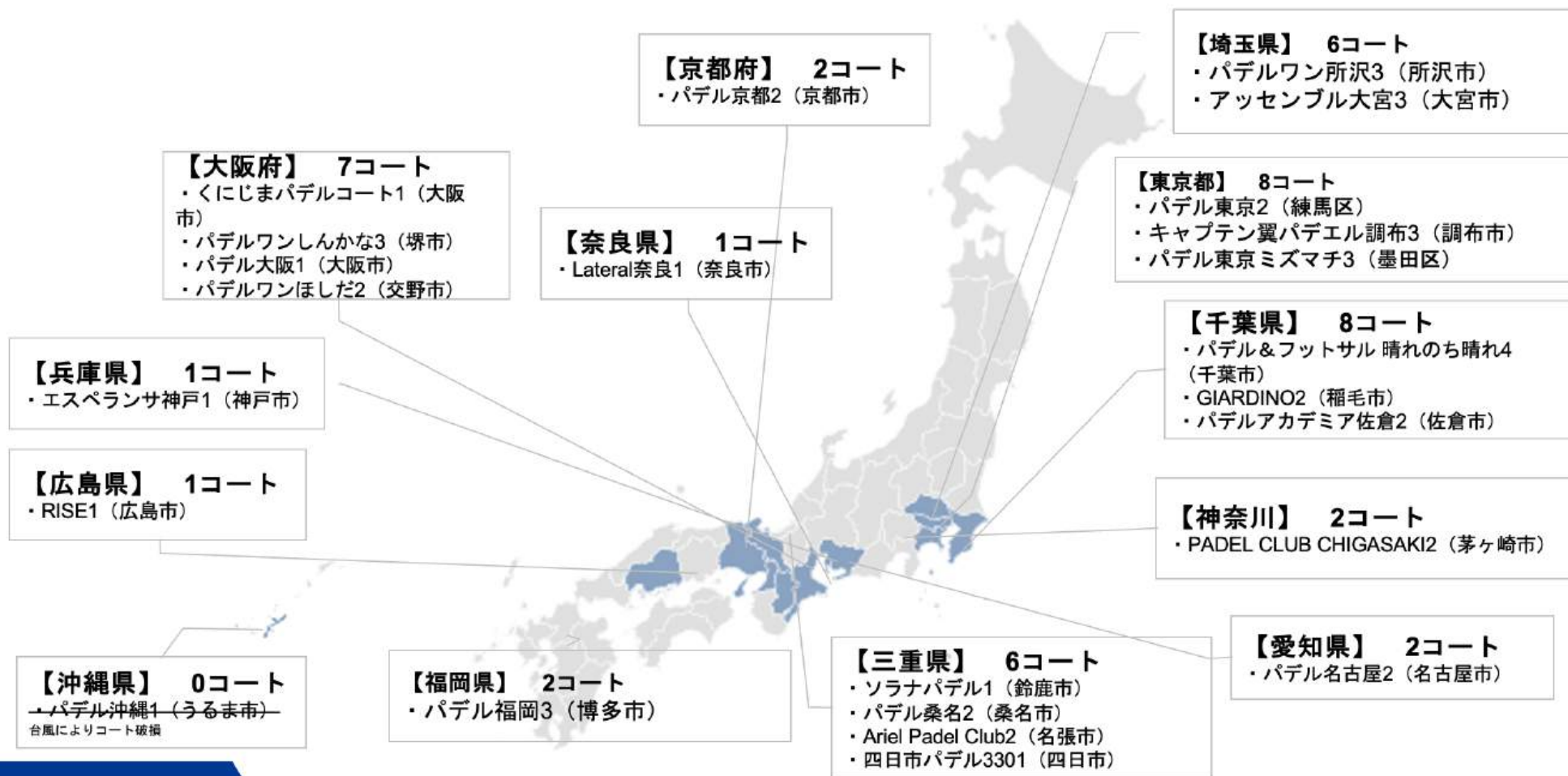
2026年に愛知県名古屋市で開催される第20回アジア競技大会において  
パデルは正式種目への採用は見送られましたが、エキシビションスポーツとしての  
採用に向けてロビー活動中



パデルの  
波は  
欧州/南米  
から  
アジアへ



# 国内パデル施設一覧



# 国内パデル施設一覧



## 2024年9月現在 23施設/47コート

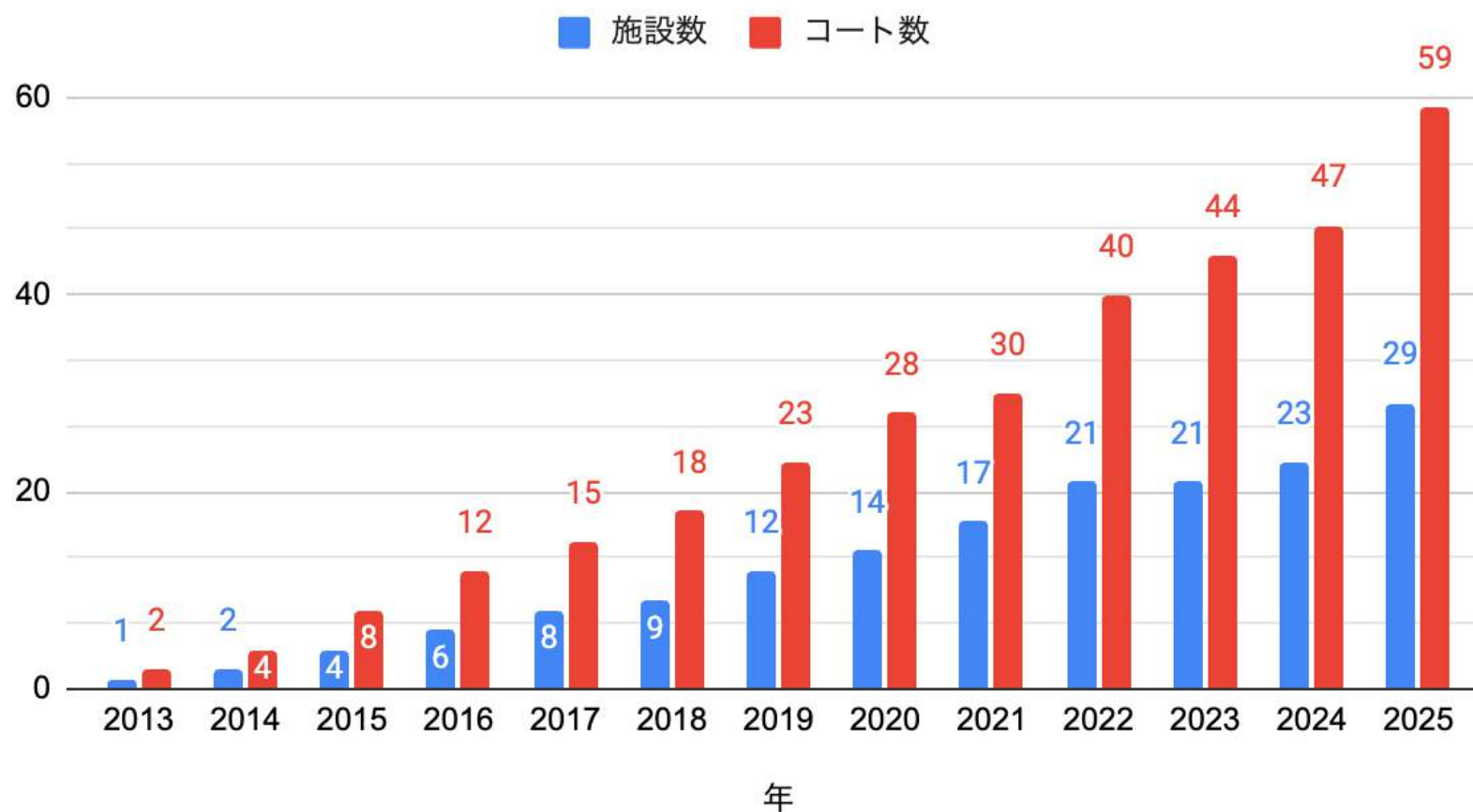
施設数	1	2	3	4	5	6	7	8	9	10	11	12	13	14	15	16	17	18	19	20	21	22	23	合計
エリア	埼玉	大阪	三重	奈良	京都	東京	三重	千葉	三重	兵庫	愛知	千葉	大阪	大阪	千葉	広島	大阪	神奈川	東京	埼玉	東京	福岡	三重	
開業	2013年10月	2014年4月	2015年4月	2015年8月	2016年4月	2016年12月	2017年12月	2018年5月	2018年12月	2019年3月	2019年8月	2019年12月	2020年11月	2021年2月	2021年10月	2021年11月	2022年2月	2022年3月	2022年8月	2022年9月	2023年1月	2024年6月	2024年9月	
運営会社	清立商工	清立商工	日本パデル	Lateral	Ysガーデン	Padel Asia	Qサポート	スポーツアカデミア	Ariel Padel Club	エスペランサ神戸	Padel Asia	GIRDINO	清立商工	タデイ	スポーツアカデミア	RISE	清立商工	サニーパートナーズ	TSUBASA	五百川商事	Padel Asia	Crossroad・Hometon・Sports	高橋様	
施設名	パデルワン所沢	くにじまパデルコート	ソラナパデル	Lateral奈良	パデル京都	パデル東京	パデル桑名	パデル桑名	Ariel Padel Club	パデル名古屋	GIRDINO	パデルワシんかな	パデル大阪	パデルアカデミア佐倉	RISE	パデルワシんほしだ	PADEL CLUB CHIGASAKI	キャプテン翼パデル調布	アッセンブル大宮	パデル東京ミズマチ	パデル福岡	四日市パデル330		
住所	埼玉県所沢市	大阪市東淀川区	三重県鈴鹿市	奈良市押熊町	京都市左京区	練馬区関町	三重県桑名	千葉県千葉市	三重県名張市	兵庫県神戸市	愛知県名古屋市中区	千葉県千葉市稲毛区	大阪府堺市新金岡	大阪府大阪市生野区	千葉県佐倉市	広島県広島市	大阪府交野市星田	神奈川県茅ヶ崎市香川	東京都調布市	埼玉県大宮市	東京都墨田区	福岡県福岡市東区	三重県四日市市	
コート数	3	1	1	1	2	2	2	4	2	1	2	2	3	1	2	1	2	2	4	3	3	2	1	
特徴	インドア1面フットサル併設	テニス施設内	インドア	フットサル併設	パデル単独	テニスクラブ内	パデル単独	インドア2面フットサル・ジム複合	パデル単特	フットサル併設	商業ビル屋上	パデル単独	商業ビル屋上	インドアフットサル併設	フットサル併設	自社敷地内	テニス&パデル複合	パデル単独	フットサル併設	フットサル併設	パデル単独	パデル単独	パデル単独	
スクール有無	△	△	○	×	○	○	×	○	○	○	○	○	○	△	○	×	○	○	○	○	○	○	△	

# 日本のパデルコート数推移と見込

2025年に50コート達成

50コート突破し、今後の成長が見込まれています。

パデル施設数 と コート数推移







国民が生涯にわたり心身ともに健康で文化的な生活を営むことができる**スポーツ立国の実現**

<<スポーツ市場規模>>  
5.5兆円(2015年)⇒15兆円(2025年)へ

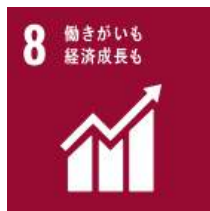
※全国の都道府県で数値目標を設定。東京都の場合。



2018年：スポーツ推進総合計画発

2024年までに成人のスポーツ実施率を56%-**70%へ!!**  
「超高齢化社会」「高騰する医療費」「健康で活気ある人生」「健康寿命の延伸」

**パデルが創る未来でこのビジョンと課題解決の一端を担う！**



# なぜ今なのか？

## テレビ



記者発表会に**16社**が来場!



## 新聞



## ラジオ



## Web、雑誌、YouTubeなど



## 今、パデルを出店するメリット

- 1) メディア露出によるPR効果が抜群に高い ( 広告価値換算4750万円相当)
- 2) コアユーザーを獲得しやすい

# 主なパデル事業での収入



パデル施設及びスポーツ施設の運営が主な事業。

PADEL  
TOKYO

パデル東京(東京初)

PADEL  
in TOKYO mizumachi®

パデル東京ミズマチ (都心型)

PADEL  
NAGOYA

パデル名古屋(愛知初)

事業内容	内容	料金体系
①スクール	グループ、プライベート、ジュニアレッスン	11,800円/月~13,400円
②レンタルコート	時間単位でのコート面貸し	4,400円/h~6,600円/h
③イベント、大会	BBQ&パデルなど各種イベント、大会運営	2,500円/回~4,800円/回
④物販事業	ラケットやウェアなどの輸入販売	3,000円~40,000円
⑤飲食事業	BBQ、パエリアなど	2,500円~4,500円/人
⑥プロデュース	パデル施設の事業プロデュース	120万円~

## 弊社の今後の新たな事業展開

### 【FC事業】

- ・パデル施設の運営サポート
- ・ノウハウ&システム提供
- ・アジア諸国でのFC展開

### 【統合型ITプラットフォーム事業】

- ・施設管理システム
- ・AIマッチング
- ・行動データ分析
- ・他スポーツへの横展開

# パデル事業の優位性～テニス事業との比較～



## パデルコート2面の場合

	テニス	パデル
コートサイズ (1面)	△160坪 (529㎡) ※理想は200坪 (661㎡)	◎60坪 (200㎡) ※テニスコート1面の敷地に パデルコート2面を施設可能
マーケット	◎400万人 (週1: 100万人) 但し、現状維持～微増	×45,000人
初期導入コスト	○基礎800万 + 人工芝800万 = 1600万円 (1面分)	○基礎400万 + (コート600万×2面) = 1,600万円 (2面分) ※コートはスペインから輸入
オフコートビジネス	△物販事業: 市場が成熟している	◎物販事業: パデルラケット等のアイテムで 独占的な販売が可能  ◎飲食事業: BBQやパエリアなどテニスにない 市場の創出
1面あたりの収益性 (屋外コート)	○1面 = 約160坪～200坪	◎1面 = 60坪 2面 = 120坪

# パデル事業の優位性～収益比較～

ジャンル	坪数	サイズ (横×盾)	月売上 (1面)	売上/坪
駐車場 (時間貸)	3.78坪 (12.5㎡)	2.5m×5m	¥30,000	¥7,937
フットサル	242坪 (800㎡)	40m×20m	¥1,500,000	¥6,198
テニス	136坪 (450㎡)	15m×30m	¥2,000,000	¥14,706
<b>パデル</b>	<b>60坪 (200㎡)</b>	<b>10m×20m</b>	<b>¥1,500,000</b>	<b>¥25,000</b>

※駐車場サイズ/売上は、場所立地条件により異なります。

※フットサル売上情報は、神奈川県某主要駅近くの施設の金額です。

※テニスコート売上に関しては、クラブ運営主体及びスクール主体により異なります。

※パデルコートは、練馬区「パデル東京」の2020年実績に基づきます。

# コート稼働率、売上実績



担当者に直接、お問合せください。

# パデル開業概算費用と収支モデル



項目	内容	費用(税抜)
パデルコート (屋外2面想定)	輸送費、ガラス、鉄柱、金網、人工芝、照明、防球ネットなど	1面 600万円 × 2面 =1,200万円
基礎工事	平坦な土地を想定 ※:建設予定地の状況により変動	200万円 × 2面 = 400万円
パデル事業 プロデュース	事業計画策定支援、PR戦略支援、メニュー検討、スクール準備、イベント企画など(約3ヶ月間)	120万円～
育成(2名想定)	コーチ、マネージャー育成	30万円/人 × 2人 = 60万円
パデル用品	レンタルラケット、ボール、販売用仕入など	50万円
その他費用	オープニング広告、Web、パンフレットなど	100万円
	<b>合計</b>	<b>1,930万円</b>

## <<想定売上と回収期間>>

月間売上200万円、営業利益20% (40万円/月)

⇒4年で投資回収

※:本モデルはクラブハウス、更衣室・シャワー等の設備投資を含んでおりません。

## パデルに関する全てのノウハウをもつ 国内唯一の会社です。

(1)パデルに対する**圧倒的な情熱とビジョン**

(2)IT活用、パデル指導スキルなど**専門スキルのプロ集団**

(3)国内最多の施設運営プロデュースの実績

(4)スポーツビジネスとしての評価

2017年：三菱地所コーポレートアクセラレータで優秀賞受賞（224社の中から6社）

2019年：TAKENAKAアクセラレーターで優秀賞受賞（144社の中から6社）

2020年：Minatomirai21 アクティベーションプログラムで優秀賞受賞



MINATO MIRAI 21  
Activation Program



全施設で優秀施設賞を受賞！



**JPA AWARDの投票で  
弊社全施設が優秀施設賞を受賞！**



**PADEL  
TOKYO**

2022年、23年  
優秀施設賞



2021年、24年  
優秀施設賞



24年  
優秀施設賞

# パデルが作り出す地域コミュニティの新たな未来



私達が目指すスポーツコミュニティのイメージ



パデルを通じてコミュニティを創り、  
笑顔を創り、元気な日本を創る！

スポーツで元気な日本を創ります！

# パデルの魅力 & 紹介

以降はパデルの魅力や追加情報の資料です。

# パデル愛好家の著名人



日テレアナウンサー  
パデル部の皆さん



鈴木大地 スポーツ庁長官



プロテニスプレーヤー  
伊達公子さん

# I ♥ PADEL

わたし達も応援しています！

日本のパデル人口

45,000

人

世界のパデル人口

25,000,000

人



「キャプテン翼」著者  
高橋陽一先生 (日本パデル協会名誉会長)  
編み下ろしパデルイラスト



「キャプテン翼」著者  
高橋陽一先生



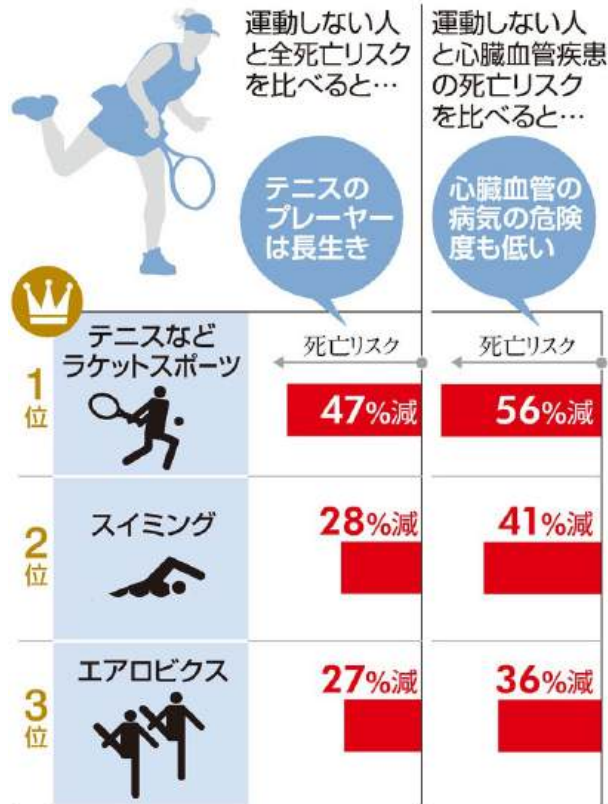
高橋陽一先生  
日本パデル協会名誉会長就任式



高橋陽一先生 早乙女光さん

# エクセサイズ・健康維持にも最適なスポーツ

## テニスは健康に良い？



(1)テニスやバドミントンなどラケットスポーツ(2)ランニング、ジョギングなど走るスポーツ(3)サイクリング(4)スイミング(5)エアロビクス(6)サッカー・ラグビー、の6分野と死亡リスクの関係を調べ、2016年に英国スポーツ医学雑誌に発表された研究から

死亡リスクを軽減するスポーツとして、テニスやパデルなどのラケットスポーツが第一位  
2018年9月29日朝日新聞より

記者が様々なス燃焼系スポーツを体験する企画でパデルの消費カロリーが群を抜いている。  
2022年6月号 雑誌Tarzanより

## Lesson 1

### パデル まったくラリーが終わらない!? 四方を囲まれ行うラケット競技。



#### 教えてくれたのは

瀬田瑞月さん

●おきたーみづみひろ子(奥野) 実業家、テニス選手として活動した後、2017年よりパデルのコーチとして活動開始。現在、全日本選手権に選手として出場し2位に輝いた。

**515kcal**  
消費時間 53分  
平均心拍数 136bpm

#### パデル東京

東京都千代田区有明1-10-10 有明パデルコート  
TEL: 03-5561-0181 www.padel.jp



上左/パデルコートはこの通り。壁打ちして、相手のコートに返すのも一つのスキル。上左/相手に背を向けてバチコート！ 下左/後ろ向きで相手コートへ。下左/フックバックまで返す。パルスタット直前に深くしゃがむマスダ。

スペイン発祥のラケット競技「パデル」。コートは通常のテニスと違って壁が囲まれ、壁に当たったボールでも相手コートへは返さざるを得ない。そのため大きな壁、一方、ポイントの考え方や試合進行はテニスと同様。今日本代表の瀬田瑞月さんや日本人を誘う「パデル東京」を運営する「おきたーみづみひろ子」が、初心者から上級者まで、パデルの魅力や楽しみ方を詳しく解説。壁打ちやバックハンドショットなど、初心者でも楽しめる技も紹介。また、パデルの消費カロリーや消費時間、平均心拍数なども紹介。パデルの消費カロリーは、ランニングやジョギングよりも多い。消費カロリーは、ランニングやジョギングよりも多い。消費カロリーは、ランニングやジョギングよりも多い。

消費カロリー	消費時間	平均心拍数
ヨガ	158 kcal	119 bpm
ピラティス	189 kcal	127 bpm
ゴルフ(練習場コートも使って)	221 kcal	132 bpm
卓球	232 kcal	134 bpm
野球	315 kcal	146 bpm
バドミントン	347 kcal	151 bpm
バスケ	376 kcal	156 bpm
ジョギング	441 kcal	166 bpm

消費カロリーは、ランニングやジョギングよりも多い。消費カロリーは、ランニングやジョギングよりも多い。消費カロリーは、ランニングやジョギングよりも多い。

#### そもそも何でどれくらい消費する？

実際のスポーツやエクササイズでは1時間でもどれくらい消費するかわからない。その理由の一つは、その人の体格や年齢、性別、運動習慣、そしてその日の体調や気候などによって消費カロリーが異なるからだ。消費カロリーは、ランニングやジョギングよりも多い。消費カロリーは、ランニングやジョギングよりも多い。消費カロリーは、ランニングやジョギングよりも多い。

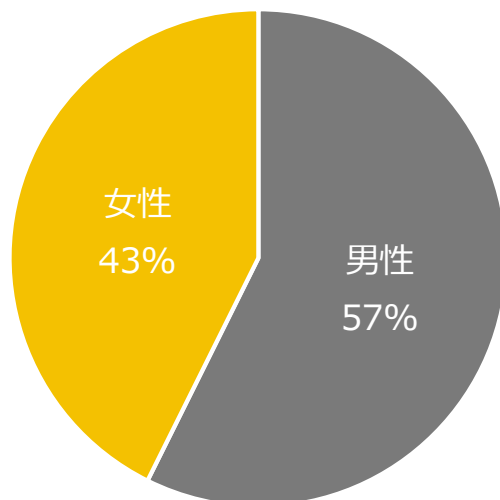


# 燃焼系習い事体験。

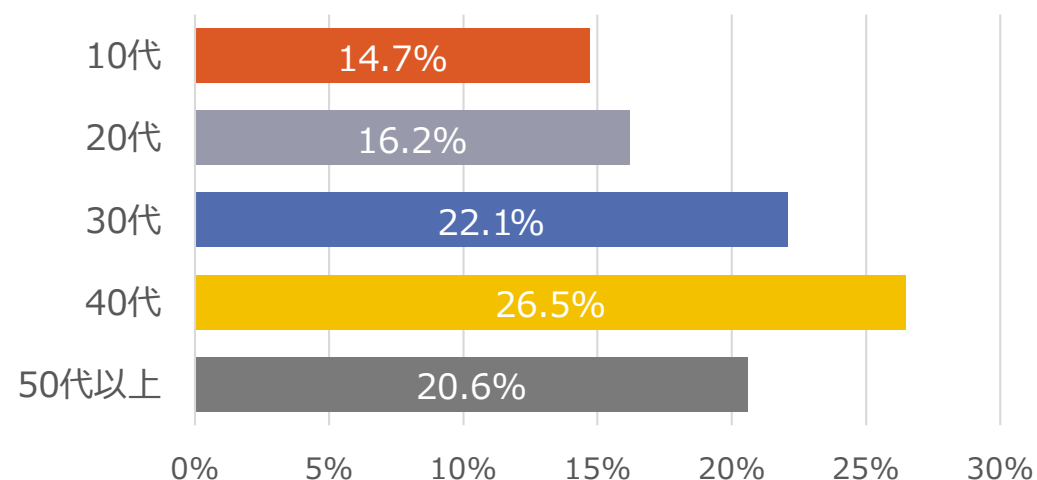
燃焼は力なり。コンスタントに、そして楽しみながら燃やそう。脂肪燃焼効果が期待できる。4つの燃焼系本誌スタッフが体験取材！もちろん、気になる消費カロリーも計測。

# スクール生の属性

パデルスクール生：男女割合



パデルスクール生：年齢分布



※:パデル東京 2018年3月現在の在籍スクール生 68名を対象

★ボリュウムゾーンは40代が中心だが突出しているわけではなく、

パデルが10代～50代以上まで老若男女に受け入れられている事がわかります。

★初心～初級クラスには女性比率が多く、中級以上のクラスには男性が多い傾向。

★レンタルコートやイベント参加者は20代～30代の参加者が多い傾向

# ラケット/コートの国内取扱いメーカー



## ラケットなど商品取扱企業

メーカー	取扱会社
adidas padel	清立商工
Babolat	バボラvsジャパン
Bullpadel	NIPPON PADEL
Dropshot	NIPPON PADEL
DUNLOP	住友ゴム工業
HEAD	HEAD Japan
KELME	AQUA BOX
ORVEN	アリエル パデル クラブ
SIUX	Pro Padel Japan
Varlion	アリエル パデル クラブ
VIBOR-A	アリエル パデル クラブ
VOLT	アスライト
Wilson	アメアスポーツジャパン

## パデルコート取扱企業

メーカー	取扱会社
adidas padel	清立商工
MANZA Sports	NIPPON PADEL
Serena Padel	アリエルパデルクラブ
Hebei Qifan	KION
PADEL GALIS	Pro Padel Japan
Italgreen Padel	大嘉産業